



Mode d'emploi



Modèle illustré
FZI 075-115W

Sommaire :

- Description du contenu
- Observations générales
- Cotations du traitement
- Installation
- Entretien de l'appareil
- Remplacement de la lampe
- Remplacement ou nettoyage de la gaine quartz
- Remplacement ou nettoyage du regard UV
- Dépannage
- Données techniques
- Prestations
- Garantie

Description du contenu :

- 1 chambre de traitement UVc
- 1 Coffret électrique de commande
- 1 lampe UVc de 115W



NE JAMAIS EXPOSER SES YEUX DIRECTEMENTS AUX UVc
NE JAMAIS FAIRE FONCTIONNER ELECTRIQUEMENT L'APPAREIL SANS UNE MISE EN EAU
PREVOIR UN DISJONCTEUR DIFFERENTIEL (voir avec un professionnel)
PREVOIR LA SORTIE D'EAU PAR LE HAUT

Observations générales :

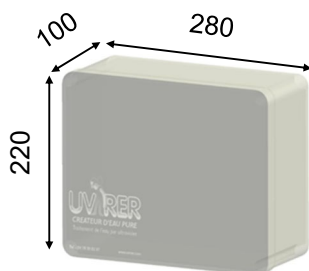
Le traitement UVc peut induire différents résultats bactéricides en fonction:

- ⇒ Des types de bactéries
- ⇒ De la qualité de l'eau
- ⇒ Du débit
- ⇒ De la température de l'eau ambiante qui est à traiter

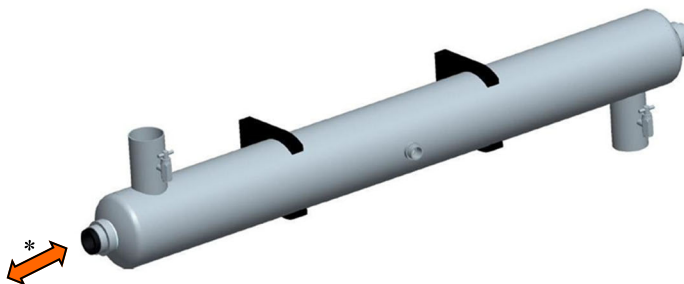
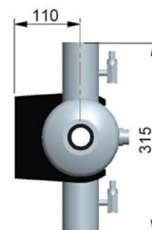
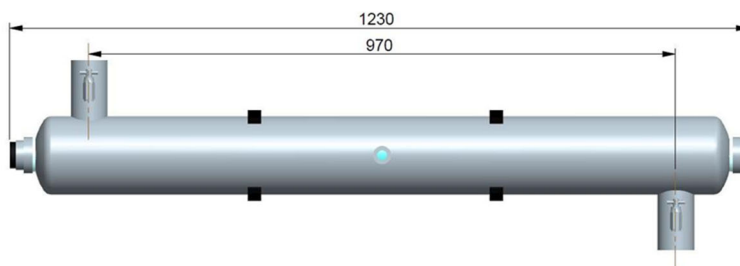
Par conséquent, il est indispensable d'analyser les résultats mesurés en fonction de l'offre technique faite avec le matériel correspondant à votre besoin.

Cotations du traitement :

en mm:



Coffret électrique



* Extraction de la
lampe et du quartz:

Prévoir une distance
de mini: 1500mm

Installation :

Conseil: Pensez à désinfecter le circuit d'eau en aval du traitement pour éliminer tous les contaminants
Prévoyez des vannes d'arrêt et une filtration en amont du traitement

- 01] Fixer l'appareil en **position horizontale**, avec sortie en position haute
- 02] Effectuer le raccordement hydraulique de l'appareil par des professionnels (lampe non montée)
- 03] Vérifier le serrage du presse-étoupe d'étanchéité du quartz
- 04] Mettre progressivement sous pression et purger l'air contenu dans l'appareil
- 05] S'assurer de la bonne étanchéité des raccordements hydrauliques
- 06] Monter la lampe (sans toucher le verre à main nue) et la connecter
- 07] Mise sous tension de l'appareil, le compteur horaire se met en marche
- 08] Vérifier que le témoin lumineux de la lampe s'illumine
- 09] Attendre la montée en température de la lampe (5 à 10 minutes)
- 10] Mise en service et utilisation

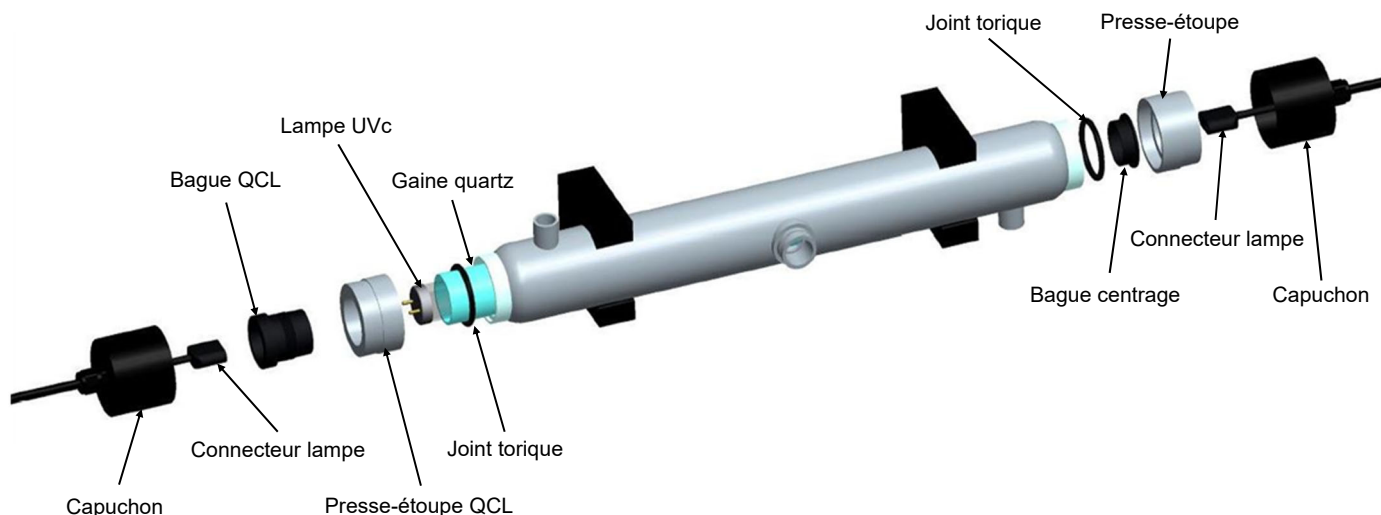


Entretien de l'appareil :

- Démontez la gaine quartz et procédez à son entretien: Période dépendante de la qualité d'eau traitée
- Vérifier l'étanchéité: Période dépendante de son mode de fonctionnement, à définir à l'usage
- Procéder au remplacement de la lampe UV: L'effet bactéricide décroît à partir de **9000 heures** de fonctionnement. Il est dès lors impératif de remplacer la lampe. En cas de dépassement vous vous exposeriez à un risque bactérien, la dose germicide légale n'étant plus atteinte.

Remplacement de la lampe :

- 01] Mettre l'appareil hors tension
- 02] Vérifier que le témoin lumineux du coffret électrique ne soit plus éclairé
- 03] Extraire les «capuchons», puis débrancher les «connecteurs» de la lampe
- 04] Dévisser la «bague QCL»
- 05] Extraire la lampe de la chambre de traitement UV
- 06] Repositionner la nouvelle lampe (sans toucher le verre à main nue)
- 07] Revisser la «bague QCL»
- 08] Rebrancher les «connecteurs» et remettre les «capuchons» de la lampe
- 09] Remettre l'appareil sous tension
- 10] Vérifier l'éclairage du témoin lumineux du coffret électrique
- 11] Mémoriser/noter la valeur du compteur horaire pour connaître sa durée d'utilisation



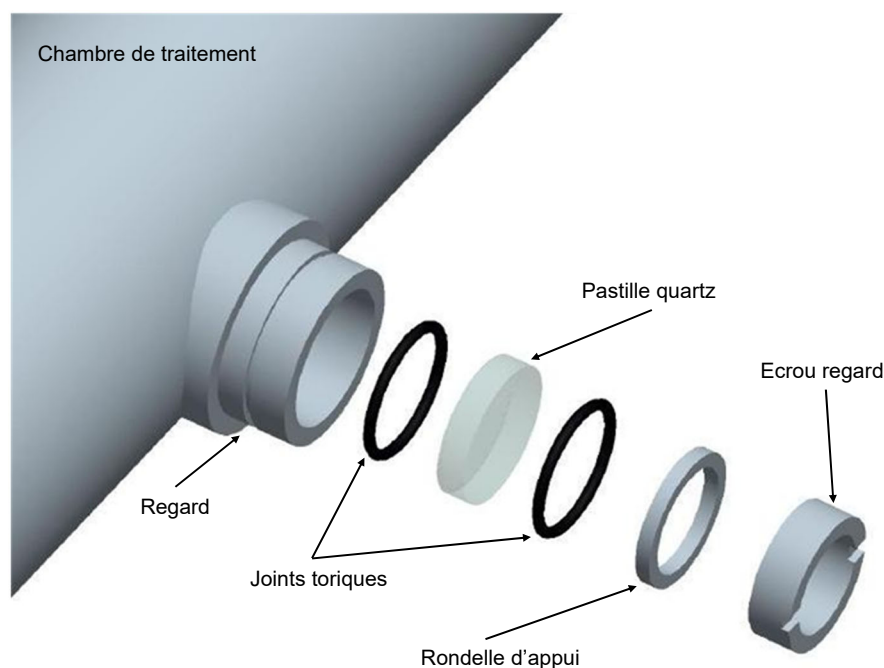
Remplacement ou nettoyage de la gaine quartz :

- 01] Couper l'eau de l'installation
- 02] Mettre l'appareil hors tension
- 03] Vérifier que le témoin lumineux du coffret électrique ne soit plus éclairé
- 04] Extraire les «capuchons», puis débrancher les «connecteurs» de la lampe
- 05] Dévisser la «bague QCL»
- 06] Extraire la lampe de la chambre de traitement UV
- 07] Dévisser les «presse-étoupes QCL» (! À la «bague de centrage» restante, côté opposé la «bague QCL»)
- 08] Extraire la «gaine quartz» de la chambre de traitement en prenant soin de la maintenir dans l'axe de l'appareil
- 09] Nettoyer ou remplacer la gaine quartz
- 10] Ajuster le «joint torique» sur cette dernière. Si nécessaire pour garantir l'étanchéité, remplacer le joint torique
- 11] Repositionner avec précaution la nouvelle gaine quartz (sans toucher le verre à main nue)
- 12] Visser les «presse-étoupes QCL»
- 13] Mettre progressivement sous pression et purger l'air contenu dans l'appareil
- 14] Vérifier l'étanchéité
- 15] Repositionner la lampe (sans toucher le verre à main nue)
- 16] Revisser la «bague QCL» et positionner la «bague de centrage»
- 17] Rebrancher les «connecteurs» et remettre les «capuchons» de la lampe
- 18] Remettre l'appareil sous tension
- 19] Vérifier l'éclairage du témoin lumineux du coffret électrique



Remplacement ou nettoyage du regard UV :

- 01] Couper l'eau de l'installation
- 02] Mettre l'appareil hors tension
- 03] Vidanger partiellement la chambre de traitement pour faciliter le démontage du «regard»
- 04] Dévisser l'«écrou regard» avec une pièce de monnaie dans le sens anti-horaire
- 05] Nettoyer la «pastille quartz»
- 06] Si nécessaire pour garantir l'étanchéité remplacer les «joints toriques»
- 07] Remonter les éléments selon schéma ci-dessous
- 08] Resserrer (modérément) l'«écrou regard»
- 09] Mettre progressivement sous pression et purger l'air contenu dans l'appareil
- 10] Vérifier l'étanchéité
- 11] Remettre l'appareil sous tension



Dépannage :

- Fuite au niveau des presse-étoupes
⇒ Resserrer les presse-étoupes. Si défectueux, les remplacer
- Le quartz casse au montage
⇒ Vérifier que le quartz est bien centré par rapport à la chambre de traitement
- Fuite au niveau du regard
⇒ Vérifier la présence des joints et resserrer le regard. Si défectueux, remplacer le joint
- La lampe ne fonctionne pas
⇒ Vérifier la connectique de la lampe. Si nécessaire, voir un professionnel
⇒ Vérifier sa durée de vie. Remplacer la lampe
- Le témoin lumineux ne s'éclaire pas
⇒ S'assurer que le coffret électrique est bien alimenté. Si nécessaire, voir un professionnel
⇒ S'assurer que la lampe est bien connectée. Si la lampe est défectueuse, la remplacer
⇒ Vérifier sa durée de vie. Remplacer la lampe



Données techniques :

Débit admissible à 40mJ/cm² (norme Suisse)
à 98% de transmission : **9.61 m³/h**

Chambre de traitement :

Poids du bactéricide	:	~16 kg
Volume de chambre UVc	:	12.9 litres
Raccordement: Entrée-Sortie	:	2"
Matière	:	Inox 316L
Pression de service	:	6 bars
Pression max.	:	8 bars

Coffret électrique :

Poids du coffret électrique	:	~2.2 kg
Puissance électrique consommée	:	130 Wh
Protection	:	Fusible réarmable 4A
Tension d'alimentation	:	230Vac - 50Hz
Température ambiante	:	0-30°C

Lampe UVc :

Nombre de lampe	:	1
Code article lampe	:	AB1069 306
Puissance germicide	:	34W UVc
Durée de vie de la lampe	:	9000 heures

Prestations :

Abidex SA peut fournir en supplément, les prestations suivantes:

- ⇒ Analyse d'eau
- ⇒ Mise en service
- ⇒ Dépannage
- ⇒ Entretien

Garantie : Veuillez vous référer à nos conditions générales → www.abidex.ch/documents/cg_fr.pdf



Directives 89/336/CEE (marque CE)
Norme EN50081 éd. 1993 (compatibilité CEM)
Norme EN55011 éd. 1998
Norme EN 550015 éd. 1996
Norme EN 61000 éd. 1993
Norme EN 61547 éd. 1995

